

**SIVOM La Grave**  
RD 1091  
05320 Villar d'Arene

## PROPOSITION COMMERCIALE

**VOTRE CONTACT : MATHIEU LAFOND**  
E-mail : mathieu.lafond@barge-automobiles.fr

OFFRE n° 18173  
Le : 04/10/2021  
Valide jusqu'au : 06/10/2021

**CLIENT Réf. : 13583**  
Tél. : 06.80.07.59.10  
E-mail : rmst.meije@orange.fr

### VEHICULE NEUF

**mitsubishi L200 CLUB CAB MY22 2.2 DI-D 150 AS&G 4WD INVITE 2P**  
Tarif constructeur au 01/07/2021 : 33 290 € TTC (hors options)

Véhicule Catalogue; Energie : Diesel.

#### Equipements principaux :

Antiblocage des roues (ABS) avec répartiteur électronique de la force de freinage (EBD)



Photo non contractuelle

#### Prix hors options et accessoires

- 5 600,00 €      27 690,00 €

#### Options :

Peinture métallisée      690,00 €  
Benne basculante (France Métropolitaine - Hors Corse)      6 300,00 €

**Prix total du modèle ...**      **34 680,00 € TTC**  
dont total TVA 20,00% = 5 780,00 €      28 900,00 € HT

#### Accessoires :

Attelage Chappe US      990,00 €

#### Prestations :

Carte grise      460,00 €  
Mise à la route      450,00 €

---

**Total des ventes ...**      **36 580,00 € TTC**

**TOTAL DE LA PROPOSITION ...**

**36 580,00 € TTC**  
**239 949,07 FRF**



# L200

ÉQUIPEMENTS, CARACTÉRISTIQUES TECHNIQUES & TARIFS  
SELON TARIF AU 1<sup>ER</sup> JUILLET 2021

\*Dépassez vos ambitions

AR PREFECTURE

005-240500264-20211019-55\_2021-DE  
Reçu le 20/10/2021

## ÉQUIPEMENTS STANDARDS

### SÉCURITÉ PASSIVE

Airbags frontaux conducteur et passager avant (déconnectable côté passager), airbags latéraux conducteur et passager avant, airbags rideaux et airbag genoux conducteur

Appuis-tête réglables en hauteur aux places avant (x2) et fixes aux places arrière (x2)

Ceintures de sécurité avant 3 points (ELR), réglables en hauteur, avec prétensionneurs et limiteurs d'effort (x2)

Ceintures de sécurité arrière 3 points (ELR) (x2)

### SÉCURITÉ ACTIVE

Aide au démarrage en côte (HSA)

Antiblocage des roues (ABS) avec répartiteur électronique de la force de freinage (EBD) et aide au freinage d'urgence (BAS)

Caméra de recul

Commande de blocage du différentiel arrière

Commande de transmission intégrale Easy Select 4WD avec 3 modes : "2H", "4H" et "4L"

Commande de transmission intégrale Super Select 4WD-II avec 4 modes : "2H", "4H", "4HLC" et "4LLC"

Contrôle actif de stabilité et de traction (ASTC)

Régulateur et limiteur de vitesse

Signal de freinage d'urgence (ESS)

Système d'aide à la stabilité de la remorque (TSA)

Témoin de non bouclage des ceintures de sécurité avant et arrière

### PRÉSENTATION EXTÉRIEURE

Crochets de benne (x4)

Garde-boues avant et arrière

Grille de calandre grise argentée

Jantes alliage 16"

Jantes alliage bi-ton 18"

Limiteurs d'ouverture de ridelle arrière

Marchepied arrière

Marchepieds latéraux

Montants de portes noirs

Pack extérieur chrome (encadrement de calandre, poignées de portes et de ridelle extérieures et rétroviseurs extérieurs chromés)

Pare-chocs avant couleur carrosserie

Portes arrière à ouverture antagoniste

Répétiteurs de clignotants intégrés aux rétroviseurs extérieurs

Vitres latérales arrière et lunette arrière surteintées

### PRÉSENTATION INTÉRIEURE

Compteurs analogiques avec ordinateur de bord multi-information

Décors de console centrale noirs laqués avec inserts gris argentés

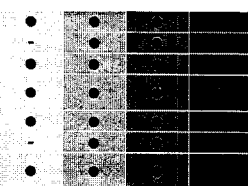
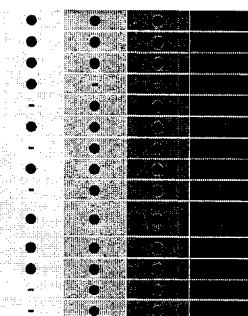
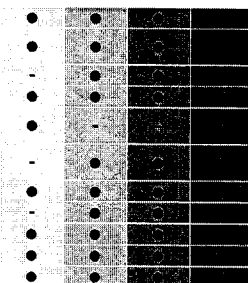
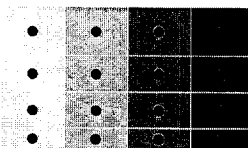
Éclairage (intérieur (plafonniers et boîte à gants)

Pare-soleils avec miroir de courtoisie (côté passager) et porte-ticket (côté conducteur)

Poignée de maintien rétractable côté passager avant (x1)

Poignées de portes intérieures chromées

Volant 4 branches multifonction et pommeau de levier de vitesse gainés de cuir



### CONFORT

Accoudoir central avant

Climatisation manuelle

Climatisation automatique

Climatisation automatique bi-zone

Condamnation centralisée (avec fonction de verrouillage automatique en roulant)

Console centrale avec porte-gobelets

Kit de premiers secours

Pack fumeur (prise allume-cigare et cendrier)

Prise 12V

Rangement porte-lunettes dans le plafonnier avant

Rangements dans les portières avant (x2) avec porte-bouteille intégré dans les contre-portes avant et arrière (x4)

Rétroviseur intérieur électrochromatique (fonction jour/nuit automatique)

Rétroviseurs extérieurs dégivrants et réglables électriquement

Rétroviseurs extérieurs rabattables électriquement

Système d'ouverture des portes et démarrage sans clé (KOS)

Triangle de présignalisation

Vitres avant électriques (avec fonction anti-pincement, commande de blocage des vitres et temporisateur côté conducteur)

Volant chauffant

Volant réglable en hauteur / profondeur

### SIÈGES

Sellerie tissu

Sellerie cuir<sup>(1)</sup>

Siège conducteur réglable en hauteur

Siège conducteur réglable électriquement (6 voies)

Sièges avant chauffants

### MULTIMÉDIA & COMMUNICATION

InTouch : système multimédia connecté avec navigation intégrée, écran tactile 7", compatible Android Auto™ et Apple CarPlay™ sans fil

Radio numérique terrestre (DAB+)

Smartphone-link Display Audio (SDA) : système multimédia connecté avec écran tactile 7", compatible Android Auto™ et Apple CarPlay™

Système audio avec radio MW/FM, lecteur CD-MP3, port USB et 4 haut-parleurs

Système audio avec radio MW/FM, port USB et 6 haut-parleurs

Système de téléphonie Bluetooth®

### ÉCLAIRAGE & VISIBILITÉ

Capteur de pluie et de luminosité (allumage automatique des feux de croisement et déclenchement automatique des essuie-glaces avant)

Feux arrière avec signature lumineuse à LED

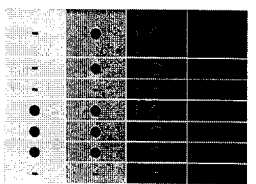
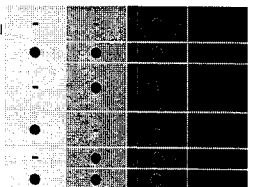
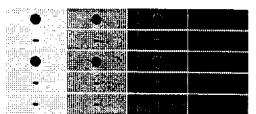
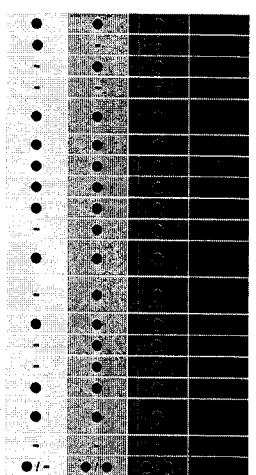
Feux de jour à LED

Feux de jour halogènes

Projecteurs antibrouillard

Projecteurs halogènes

Projecteurs LED (avec lave-phares)



<sup>(1)</sup> Garnissage principal des dossiers et assises des sièges avant en cuir, garnissage des strapontins arrière et garnissage secondaire des joues et dos des sièges avant en TEP

AR PREFECTURE

005-240500264-20211019-55\_2021-DE  
Regu le 20/10/2021

# SPÉCIFICATIONS TECHNIQUES

## MOTEUR

Type

Cylindrée (cc)  
 Type de carburant  
 Système d'injection  
 Norme d'émission  
 Puissance maximale (CEE net) (kW (CH) / tr.min<sup>-1</sup>)  
 Puissance fiscale (cv)  
 Couple maximal (CEE net) (Nm (m.kg) / tr.min<sup>-1</sup>)  
 Vitesse maxi (sur circuit) (km/h)

## TRANSMISSION

Type de transmission  
 Rapport de vitesse

1<sup>ère</sup>  
 2<sup>ème</sup>  
 3<sup>ème</sup>  
 4<sup>ème</sup>  
 5<sup>ème</sup>  
 6<sup>ème</sup>

Marche arrière  
 Rapport de vitesse de transfert haut  
 Rapport de vitesse de transfert bas  
 Réduction finale

## DIRECTION

Type  
 Rayon de braquage minimum (m)

## FREINS

Avant  
 Arrière

## SUSPENSIONS

Avant  
 Arrière

## JANTES & PNEUMATIQUES

Jantes  
 Pneumatiques  
 Roue de secours

## POIDS

Poids à vide national (G1) (kg)  
 Charge utile (kg)  
 Poids total autorisé en charge (PTAC) (kg)  
 Poids total roulant autorisé (PTRA) (kg)  
 Capacité de traction (remorque freinée) (kg)  
 Capacité de traction (remorque non freinée) (kg)

## CAPACITÉS

Capacité du réservoir (l)  
 Nombre de places assises  
 Volume de chargement de la benne  
 Surface utile (m<sup>2</sup>)  
 Longueur x Largeur x Hauteur intérieures (mm)

## CONSOMMATIONS<sup>(1)</sup>

Consommation de carburant  
 Phase basse vitesse (l/100km)  
 Phase moyenne vitesse (l/100km)  
 Phase haute vitesse (l/100km)  
 Phase extra-haute vitesse (l/100km)  
 Mixte combinée (l/100km)

Émissions de CO<sub>2</sub> combinées (g/km)  
 Système d'arrêt et redémarrage automatique (AS&G)

## DIMENSIONS

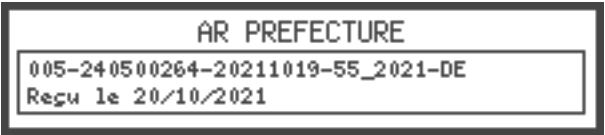
Longueur (mm)  
 Largeur (mm)  
 Hauteur (mm)  
 Empattement (mm)

## APTITUDES TOUT-TERRAIN

Transmission intégrale Easy Select 4WD  
 Transmission intégrale Super Select 4WD-II  
 Blocage de différentiel arrière (sans différentiel à glissement limité)  
 Angle d'attaque (degré)  
 Angle ventral (degré)  
 Angle de fuite (degré)  
 Garde au sol (mm)

2.2 DI-D 150 AS&G 4WD	
	2.2L
	16 soupapes
	4 cylindres en ligne
	DOHC Turbo Diesel
	2 268
	Diesel
	Injection Directe
	Euro 6d-TEMP EVAP ISC
	110 (150) / 3 500
	8
	400 / 2 000 <sup>(1)</sup> / 140 / 1 750 - 2 250 <sup>(2)(3)</sup>
	174
	Manuelle 6 vitesses
	4,280
	2,298
	1,437
	1,000
	0,776
	0,651
	3,959
	1,000
	2,566
	3,917
	Direction assistée
	5,9
	Disques ventilés
	Tambours
	Double triangulation à ressorts hélicoïdaux
	Essieu rigide avec ressorts à lames
	Alliage - 16" x 7,0J <sup>(1)</sup> / Alliage - 18" x 7,5J <sup>(2)(3)</sup>
	245/70R16 <sup>(1)</sup> / 265/60R18 <sup>(2)(3)</sup>
	Roue de secours acier 16" <sup>(1)</sup> / Roue de secours alliage 18" <sup>(2)(3)</sup>
	1 935 <sup>(1)</sup> / 1 990 <sup>(2)(3)</sup>
	985 <sup>(1)</sup> / 1 120 <sup>(2)(3)</sup>
	2 920 <sup>(1)</sup> / 3 110 <sup>(2)(3)</sup>
	5 890 <sup>(1)</sup> / 6 080 <sup>(2)(3)</sup>
	3 000
	750
	75
	2+2
	2,72
	1 850 x 1 470 x 475
	9,2 <sup>(1)</sup> / 9,3 <sup>(2)(3)</sup>
	7,9 <sup>(1)</sup> / 8,1 <sup>(2)(3)</sup>
	7,6 <sup>(1)</sup> / 7,8 <sup>(2)(3)</sup>
	9,7 <sup>(1)</sup> / 9,9 <sup>(2)(3)</sup>
	8,6 <sup>(1)</sup> / 8,8 <sup>(2)(3)</sup>
	226 <sup>(1)</sup> / 231 <sup>(2)(3)</sup>
	●
	5 215 <sup>(1)</sup> / 5 295 <sup>(2)(3)</sup>
	1 815
	1 775
	3 000
	●(1) / ●(2)(3)
	●(1) / ●(2)(3)
	●
	30,0
	24,0
	22,0
	205

<sup>(1)</sup> Données en finition INVITE <sup>(2)</sup> Données en finition INTENSE & INTENSE NAVI <sup>(3)</sup> Données en finition INSTYLE NAVI <sup>(4)</sup> Selon la Recommandation (UE) 2017/948 et les Règlements (UE) 2017/1151 et (UE) 2017/1347 complétant le Règlement (CE) 715/2007. Depuis le 1<sup>er</sup> septembre 2018, les véhicules légers neufs sont réceptionnés en Europe sur la base de la procédure d'essai harmonisée pour les véhicules légers (WLTP), procédure d'essai permettant de mesurer la consommation de carburant et les émissions de CO<sub>2</sub>, plus réaliste que la procédure NEDC précédemment utilisée.



## TARIFS PRIX PUBLICS CONSEILLÉS TTC

MOTEUR	INVITE	INTENSE	INTENSE Navi
2.2 DI-D 150 AS&G 4WD	33 290 €	35 990 €	36 490 €

## NIVEAU D'ÉQUIPEMENT

### CLUB CAB

#### INVITE

- Climatisation manuelle
- Commande de blocage du différentiel arrière
- Commande de transmission intégrale Easy Select 4WD avec 3 modes : "2H", "4H" et "4L"
- Jantes alliage 16"
- Marchepieds latéraux
- Pack extérieur chrome (encadrement de calandre, poignées de portes et de vanne extérieure et rétroviseurs extérieurs chromés)
- Projecteurs antibrouillard
- Radio numérique terrestre (DAB+)

#### INTENSE En plus par rapport au niveau de finition INVITE

- Caméra de recul
- Capteur de pluie et de luminosité (allumage automatique des feux de croisement et déclenchement automatique des essuie-glaces avant)
- Climatisation automatique
- Commande de transmission intégrale Super Select 4WD-II avec 4 modes : "2H", "4H", "4HL" et "4LL"
- Feux arrière avec signature lumineuse à LED
- Jantes alliage bi-ton 18"
- Marchepied arrière
- Répétiteurs de clignotants intégrés aux rétroviseurs extérieurs

#### INTENSE Navi En plus par rapport au niveau de finition INTENSE

- InTouch - système multimédia connecté avec navigation, écran tactile 7", compatible Android Auto™ et Apple CarPlay™ sans fil

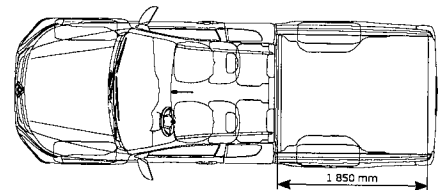
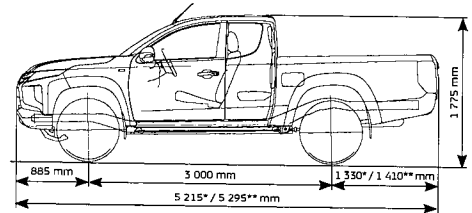
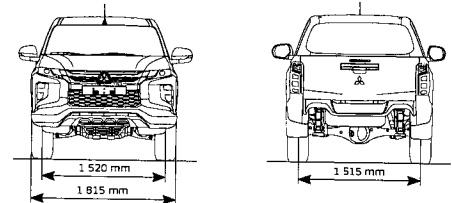
- Rétroviseurs extérieurs dégivrants et réglables électriquement
- Système audio avec radio MW/FM, lecteur CD-MP3, port USB et 4 haut-parleurs
- Système d'aide à la stabilité de la remorque (TSA)
- Système de téléphonie Bluetooth®
- Vitres avant électriques (avec fonction anti-pincement, commande de blocage des vitres et temporisateur côté conducteur)
- Volant 4 branches multifonction et pommeau de levier de vitesse gainés de cuir

- Rétroviseur intérieur électrochromatique (fonction jour/nuit automatique)
- Rétroviseurs extérieurs rabattables électriquement
- Smartphone-link Display Audio (SDA) : système multimédia connecté avec écran tactile 7", compatible Android Auto™ et Apple CarPlay™
- Système audio avec radio MW/FM, port USB et 6 haut-parleurs
- Système d'ouverture des portes et démarrage sans clé (KDS)
- Vitres latérales arrière et lunette arrière surteintées

+ 2 700€ TTC

+ 500€ TTC

## DIMENSIONS



\* Données en finition INVITE

\*\* Données en finition INTENSE, INTENSE Navi & INSTYLE Navi

## OPTIONS

### DÉNOMINATION

- Peinture métallisée
- Peinture perlée ou spéciale

### PRIX PUBLIC CONSEILLÉ TTC

690,00 €  
890,00 €

<sup>(1)</sup> Entraîne la suppression du lecteur CD-MP3 <sup>(2)</sup> TEP : Tissu enduit de plastique

MITSUBISHI-MOTORS.FR

M MOTORS AUTOMOBILES FRANCE • 1 avenue du Fief • 95067 Cergy-Pontoise Cedex.

AXIOM GRAPHIC • L200 MY22 • Août 2021

Photos non contractuelles

\* Dépasser vos ambitions



Tous les produits ont un impact positif sur l'environnement.



AR PREFECTURE

005-240500264-20211019-55\_2021-DE  
Regu le 20/10/2021